



**КОМИТЕТ ИМУЩЕСТВЕННЫХ ОТНОШЕНИЙ
АДМИНИСТРАЦИИ ПЕРМСКОГО МУНИЦИПАЛЬНОГО РАЙОНА**

РАСПОРЯЖЕНИЕ

26.05.2022

№ 2208

**Об установлении публичного
сервитута на часть земельного
участка**

В соответствии со ст. 23, гл. V.7 Земельного кодекса Российской Федерации, Федеральным законом от 25.10.2001 № 137-ФЗ «О введении в действие Земельного кодекса Российской Федерации», пп. 3.7.5 п. 3.7 разд. 3 Положения о комитете имущественных отношений администрации Пермского муниципального района, утвержденного решением Земского Собрания Пермского муниципального района Пермского края от 22.12.2016 № 178, на основании ходатайства открытого акционерного общества «Межрегиональная распределительная сетевая компания Урала» (ИНН 6671163413, ОГРН 1056604000970) (далее - ОАО «МРСК Урала») от 28.04.2022 № 3738:

1. Установить в интересах ОАО «МРСК Урала» публичный сервитут общей площадью 562 кв.м на часть земельного участка с кадастровым номером 59:32:0890001:6011, расположенного по адресу: Пермский край, Пермский район, Лобановское с/п, с. Лобаново, ул. Центральная, 92а.

Цель: Для подключения (технологического присоединения) к сетям инженерно-технического обеспечения: «Строительство участка ВЛ 0,4 кВ для электроснабжения села Лобаново (4500053637)».

Срок: 49 лет.

2. Утвердить границы публичного сервитута земельных участков, указанных в п. 1 настоящего распоряжения, согласно прилагаемой схеме расположения границ публичного сервитута.

3. Срок, в течение которого использование указанных в п. 1 настоящего распоряжения земельных участков в соответствии с их разрешенным использованием будет невозможно или существенно затруднено в связи с осуществлением сервитута – не позднее чем 3 (три) месяца после завершения строительства.

4. Порядок установления зон с особыми условиями использования территорий и содержание ограничений прав на земельные участки в границах таких зон установлен Постановлением Правительства РФ от 24.02.2009 № 160 «О порядке установления охранных зон объектов электросетевого хозяйства

и особых условий использования земельных участков, расположенных в границах таких зон».

5. Плата за публичный сервитут устанавливается в соответствии с Федеральным законом от 29.07.1998 № 135-ФЗ (ред. от 31.07.2020) «Об оценочной деятельности в Российской Федерации» и методическими рекомендациями, утверждёнными приказом Минэкономразвития России от 04.06.2019 № 321.

6. Комитету имущественных отношений администрации Пермского муниципального района в течение 5 рабочих дней со дня подписания настоящего распоряжения:

6.1. Направить настоящее распоряжение правообладателям земельных участков, указанных в п. 1 распоряжения;

6.2. Направить настоящее распоряжение в Управление Федеральной службы государственной регистрации, кадастра и картографии по Пермскому краю;

6.3. Направить настоящее распоряжение в ОАО «МРСК Урала», а также сведения о лицах, являющихся правообладателями земельных участков, сведения о лицах, подавших заявления об учете их прав (обременений прав) на земельные участки, способах связи с ними, копии документов, подтверждающих права указанных лиц на земельные участки;

6.4. Направить в администрацию Лобановского сельского поселения настоящее распоряжение для опубликования в порядке, установленном для официального опубликования (обнародования) муниципальных правовых актов уставом поселения.

7. Разместить настоящее распоряжение на сайте Пермского муниципального района www.permraion.ru.

8. Настоящее распоряжение вступает в силу со дня его подписания.

9. Контроль исполнения распоряжения оставляю за собой.

Председатель комитета

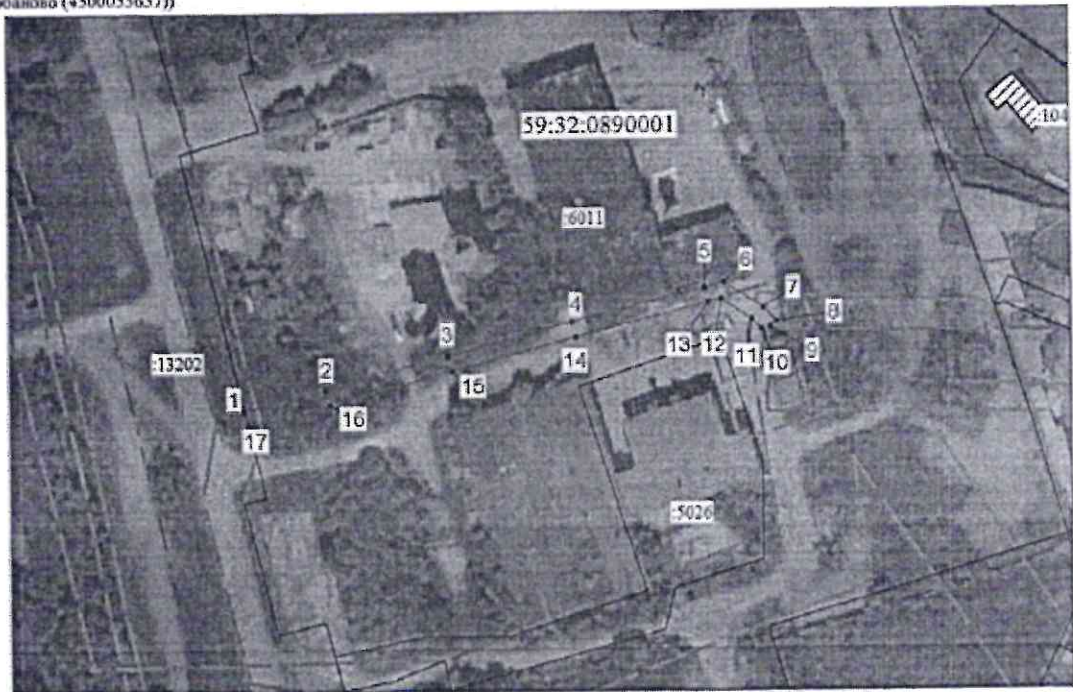


Д.В. Ракицкий

Приложение
к распоряжению
комитета имущественных
отношений администрации
Пермского муниципального района
от 26.05.2022 № 2208

Схема расположения границ публичного сервитута

Объект: Строительство ВЛ 0,4 кВ для электроснабжения села Лобаново (4500053637)
Местоположение: Пермский край, Пермский район, с. Лобаново
Площадь земель или части земельного участка, кв.м.: 562
Категория земель: Земли населенных пунктов
Вид разрешенного использования земельного участка: -
Цель использования: под объекты инженерного оборудования электроснабжения (Строительство ВЛ 0,4 кВ для электроснабжения села Лобаново (4500053637))



Масштаб 1:1500

Условные обозначения

*1	Обозначение характерной точки границ публичного сервитута
—	Проектные границы публичного сервитута
—	Существующая часть границы, имеющаяся в ЕИРН сведения о которой достаточны для определения ее местоположения
3887	Надпись кадастрового номера земельного участка
—	Граница охранной зоны
—	Граница кадастрового квартала
59:32:3980	Обозначение кадастрового квартала

Каталог координат (система координат МСК-59, зона 2)

Обозначение характерной точки границы	Координаты, м		Метод определения координат характерной точки	Мг, м
	X	Y		
1	500493,11	2235473,62	Геодетический метод	0,1
2	500498,31	2235494,13	Геодетический метод	0,1
3	500506,85	2235525,12	Геодетический метод	0,1
4	500515,27	2235556,68	Геодетический метод	0,1
5	500524,04	2235590,58	Геодетический метод	0,1
6	500525,28	2235595,50	Геодетический метод	0,1
7	500518,62	2235605,20	Геодетический метод	0,1
8	500514,98	2235608,53	Геодетический метод	0,1
9	500513,63	2235607,05	Геодетический метод	0,1
10	500513,03	2235604,88	Геодетический метод	0,1
11	500515,58	2235602,55	Геодетический метод	0,1
12	500520,96	2235594,73	Геодетический метод	0,1
13	500520,16	2235591,57	Геодетический метод	0,1
14	500511,40	2235557,70	Геодетический метод	0,1
15	500502,98	2235526,16	Геодетический метод	0,1
16	500494,64	2235493,16	Геодетический метод	0,1
17	500489,21	2235474,52	Геодетический метод	0,1
1	500493,11	2235473,62	Геодетический метод	0,1

Описание границ смежных землепользователей

Описание границы (от точки до точки)	Смежный землепользователь (при наличии кадастровый номер ЗУ)	Площадь обременения, кв.м.
1-17	59:32:0890001:6011	562
17-1	59:32:0000000:13202	0
Итого:		562

